

訪問看護契約者様 ふれあい電話サービスのご提案



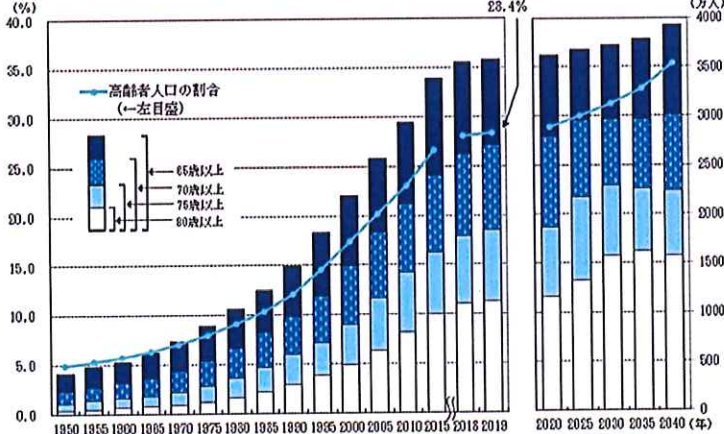
1. サービス概要

現在、訪問看護をしているお客様に対して、電話による会話を行い、より一層のケアを提供します。

2. 市場環境

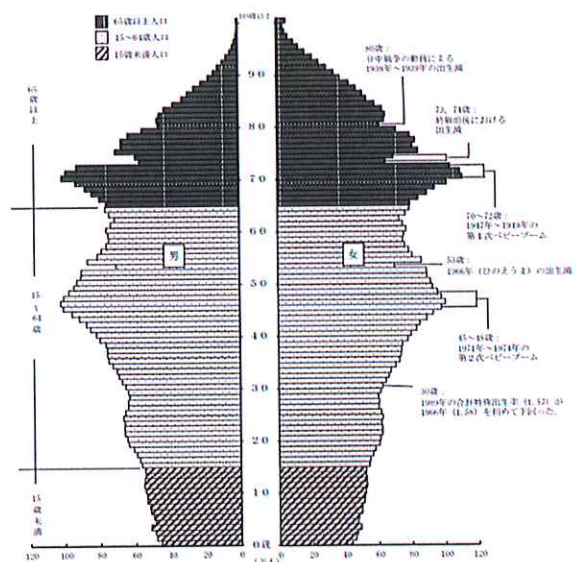
①高齢者の比率は増加傾向にあり、高齢者向け事業に機会がある状況です。

図1 高齢者人口及び割合の推移(1950年～2040年)



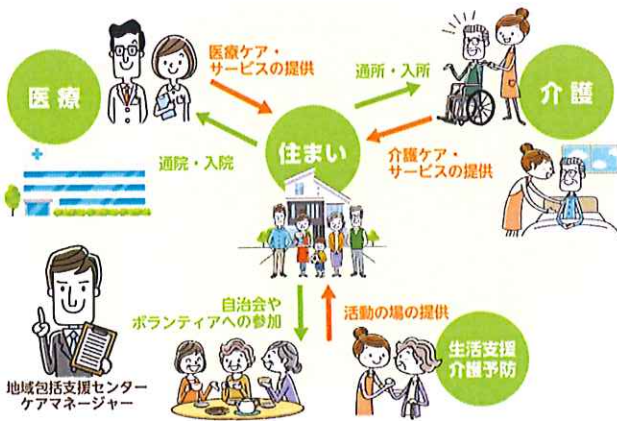
出典：総務省統計局

図2 我が国の人口ピラミッド (2019年10月1日現在)



②地域包括ケアシステムが求められています。

地域包括ケアシステムのイメージ



出典：厚生労働省 2019年6月25日時点

地域包括ケアシステムが求められる理由

2025年の高齢社会を踏まえると、

①高齢者ケアのニーズの増大、②単独世帯の増大、③認知症を有する者の増加が想定される。

そのためには、

介護保険サービス、医療保険サービスのみならず、見守りなどの様々な生活支援や成年後見等の権利擁護、住居の保障、低所得者への支援など様々な支援が切れ目なく提供されることは必要

だが……

現状では、
各々の提供システムは分断され、有機的な連携がみられない。

そこで、地域において包括的、継続的につないでいく仕組み「地域包括ケアシステム」が必要

H21年度地域包括ケア研究会報告書

厚労省介護保険制度改正の概要及び地域包括ケアの理念

<https://www.mhlw.go.jp/stf/shingi/2r9852000001oxhm-att/2r9852000001oxlr.pdf>

3. サービスの内容



訪問看護契約者様

訪問看護

独居高齢者



株式会社鈴や商事
オペレーター

電話による会話



**お電話を開始する前に、一度オペレーターと顔合わせさせていただきます。
顔合わせさせていただいたオペレーターが電話させていただきます。**

<電話による会話について>

○当社独自のコールマニュアルにより、高齢者に丁寧な対応をいたします。

○4つのヒアリング項目を高齢者の負担なく確認いたします。

4つのヒアリング項目：1 あなたの希望や考えをよく聞いてくれますか？

2 運動や体調をみてアドバイスをくれますか？

3 サービスを利用する前と比べるとどうですか？

4 サービスや訪問スタッフに対して注文はありますか？

個人情報の取り扱いについて：取得した個人情報は、取得の際に示した利用目的もしくは、それと合理的な関連性のある範囲内で、業務の遂行上必要な限りにおいて利用します。

お気軽にお問合せください。

お問合せ先：株式会社鈴や商事

電話（048-873-2711）

担当：関口

鈴や商事では介護・健康をキーワードに様々な
宅配機能を活用したサービスの提供、また、県
内全てのエリアでの訪問確認から介護・福祉サ
ービスを提供する体制を充実させてまいります。



当社概要

会社名	株式会社 鈴や商事
代表者	代表取締役 秋葉 勇夫
本店所在地	さいたま市緑区山崎 1-10-20
TEL	048-873-2711 (代)
FAX	048-873-2135
H P	http://www.suzuya-s.co.jp/
E-mail	akiba@suzuya-s.co.jp
資本金	1,500万円
設立	昭和38年5月設立
従業員数	78名(平成29年3月現在)
事業内容	牛乳・乳製品・介護用品の販売及び宅配
グループ会社	株式会社 鈴やホールディングス 株式会社 コスモス(保育事業・訪問看護事業)

